


Heimatsbörse: Kanada Symbol : OAG
**Börse Frankfurt WKN: OSI
Börse New York (OTCQX) : ORAGF**
Unternehmensziel :

Oremex Silver Inc. plant sein Tejamen-Silberprojekt in Mexiko zur Produktionsreife zu entwickeln und bei 2 seiner 3 weiteren Silberprojekte erste Ressourcen zu definieren.

Aktiendaten :

Kurs per 08.02.2012 : 0,18 Can\$
 Aktien per 08.02.2012: 122,7 Mio
 Aktien verwässert : 145,4 Mio
 Marktkapitalisierung : 22,08 Mio Can\$
 52-Wo-Hoch: 0,450 Can\$
 52-Wo-Tief: 0,120 Can\$
 Monatsumsatz ca. : 566.000 Stk.

OREMEX SILVER Inc.

ist ein an der Hauptbörse Toronto gelistetes Explorationsunternehmen das sich nach der Teilung von Oremex Resources in Oremex Gold und Oremex Silver im Jahr 2011 voll auf die Entwicklung seiner vier mexikanischen Silberprojekte konzentriert.

Finanzdaten : 2010 2011*

Liquidität :	233.748	1,429.600
Betriebskosten/Qu.:	-351.325	-570.061
Gesamtvermögen :	16,295.141	20,656.728
Langfr. Schulden :	0	0
Gewinn/Verlust :	-1,224,280	-2,328,251
Gew./Verl. Pro Aktie:	- 0,02	- 0,01
Währung in Can \$		
* = Finanzjahr 2011 bis 31.8.2011		

Oremex Silver hält eine Beteiligung an Oremex Gold in Höhe von aktuell 40,5 % (14 Mio shares).

Weitere Beteiligungen und Projekte unterhält Oremex Silver derzeit nicht.

Als 100%ige Landestochter fungiert seit Sept. 2007 die Mineral Montana R.L. de C.V.

Hauptaktionäre:

Management + Institutionelle: 37% der Aktien

Kursentwicklung



Die Miningscout Unternehmensanalyse ist ein Service von IMP UG (haftungsbeschränkt)

Der Autor hält derzeit den Wert nicht in seinem eigenen Depot!

Die in diesem Artikel enthaltenen Angaben stellen keine Aufforderung zum Kauf oder Verkauf von Wertpapieren dar, sondern spiegeln nur die Meinung des Autors wider. Bitte lesen Sie aufmerksam unseren [Disclaimer](#)

Unternehmenshistory

Oremex Silver Inc. wurde durch die Aufspaltung der Vorgesellschaft Oremex Resources in Ormex Gold Inc und Oremex Silver Inc. per 24. April 2011 unter gleichzeitiger Verschmelzung mit Black Birch Capital Acquisition und unter Ausgliederung der Goldliegenschaften zu Gunsten Oremex Gold gegründet.

Oremex Silver Inc. wird seit dem 9. September 2011 mit dem Kürzel OAG an der kanadischen Börse gehandelt.

Projektstandorte - History

Alle Projektstandorte von Oremex Silver liegen in den Bundesländern Durango und Zacatecas und damit an der Camino de la Prata (frei übersetzt : Silberstrasse), einem vom 16. bis 19. Jhdt. traditionellem Handelsweg, der über 2.900 km von Mexico City bis Santa Fe (heute USA) führt. Auf Grund der historischen Bedeutung wurde er 2010 von der UNESCO zum Weltkulturerbe ernannt.

Projekt Tejaman – History

Tejaman ist ein traditioneller Minenort. Bereits 1885 betrieb die „Compania Minera la Eureka“ eine 50 Tonnen/Tag-Mühle, die 1910 wegen der damaligen Revolution eingestellt wurde. Cerro Prieto war dann in Folge in den 70ern mit einer 30to/Tag-Mühle auf 5 Schächten aktiv und ging in den Folgejahren durch mehrere Hände.

Erst Kobex Resources (1978 -1981) bohrte professionell 4 Löcher mit 997m mit guten Werten (44,7m mit 62,6g/to Ag, 4m mit 103g/to Ag). Von Luisin durchgeführte Samplingproben aus 1991 enthielten 43,65m mit 160g/to Ag und wiesen darüber hinaus größere Zonen mit geringerer Mineralisierung nach.

Die 4 Projekte von Oremex Silver

Die Gesellschaft betreibt 3 Projekte im Bundesstaat Durango : Tejaman, San Lucas und El Sol. Im südlich davon gelegenen Bundesstaat Zacatecas das Chalchihuites – Projekt.



Quelle : Regionsmappe von Oremex Silver Inc.

Das Hauptprojekt Tejamen

Das Silberprojekt „Tejamen“ weist eine Gesamtgröße von 1.672,05 ha aus und ist gebildet aus 22 Claims, die sich in die Lagen Cerro Prieto und Los Mantos unterteilen.

Lage und Umfeld

Das Projekt liegt nahe bei Tejamen, einem kleinen Ort mit wenigen Geschäften. Erweiterte Infrastruktur und Arbeitskräfte kommen aus der rd. 15km östlich gelegenen Kleinstadt Nuevo Ideal (ca. 3.000 EW). Technische Fachleute sowie weitere Professionisten kommen aus der rd. 140km südlich gelegenen Provinzhauptstadt Durango .

Tejamen



Quelle : Fotografia Vicky Salas

Tejamen selbst ist über den Highway 45 und Highway 23 in rd. 1,5 Std. von der Provinzhauptstadt Durango aus erreichbar.

Das Projekt ist durch Wasser, Strom und ganzjährig befahrbare Straßen ausreichend erschlossen und liegt im ebenen bis leicht hügeligen Gelände.

Projektstatus

Aus den alten vorliegenden Daten wurden bis 2006 durch ein 36.139 m umfassendes Bohrprogramm mittels 217 RC-Bohrungen die erste gemäß N43-101 bestätigte Ressource durch das Prüfunternehmen WARDROP ermittelt und weist folgende Details auf :

Table 17.1 Tejamen project Mineral Resources (effective 13 April 2006)

Area	Category	Tonnes (x 1,000)	Ag (g/tonne)	Au (g/tonne)	AgEq (g/tonne)
Cerro Prieto	Inferred	7,342	55.2	0.03	56.88
Los Mantos	Inferred	15,283	72.4	0.05	75.91
Total	Inferred	22,625	66.9	0.05	69.80

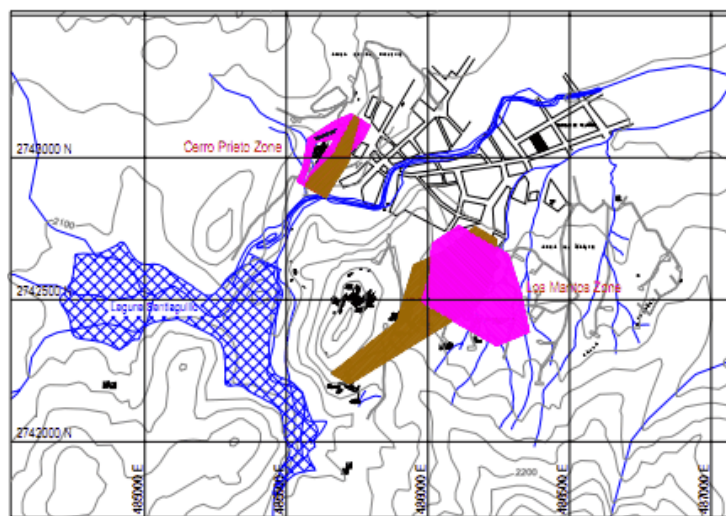
Quelle : techn. Bericht für OAG von Wardrop aus 2006

Das Ergebnis entspricht einer Gesamtressource von rd. 50.800.000 oz Silberäquivalent.

Das Unternehmen hält 100% an den Mineralrechten von Tejaman, verhandelt aber seit geraumer Zeit mit der mexikanischen Regierung über die Bodenrechte an diesem Projektteil. Ein Ende der Verhandlungsperiode kann aus heutiger Sicht noch nicht definiert werden.

Geologie des Standortes

Das Projekt Tejaman liegt wie auch das Projekt San Lucas im östlichen „Sierra Madre“-Gebiet welches als vulkanisches Plateau gilt. Die Bruchstrukturen beherbergen silberhaltige Schloten (Veins). Diese tertiären (rd. 27-34 Mio Jahre alten) Lagerstätten sind für ihre Hochgradigkeit bekannt und somit überwiegend gut wirtschaftlich abbaubar.



Ressourcenerweiterung Tejaman

Ausgehend von der seit 2006 bestehenden Ressourcendefinition sind derzeit weitere Bohrungen ab dem Zeitpunkt der Klärung der Bodenrechte geplant.

Weitere Projekte von OREMEX Silver

Projekt San Lucas

Ein im gleichen geologischen Gebiet wie Tejaman liegendes Silber-Polymetall-Projekt, das aus 18 Claims besteht und eine Gesamtgröße von 925,32 ha ausweist.

Das Projektareal liegt 86 km nördlich von Durango auf einem Hochplateau (rd. 1.900m ü.d.M.) und ist über den Highway45 und danach über die Ortschaften Guadalupe Aguilera und Diez de Octubre leicht und ganzjährig erreichbar.

Ein technischer Report aus dem Jahr 2003 sowie im Jahr 2007 von Minera Montana durchgeführte Erkundungsbohrungen über 3.039m sowie eine Folgebohrung von Minera Mantos im Frühjahr 2011 über rd. 3.000m definierten eine 3 km lange Vererzungszone, welche auf hohe Silbergehalte in Verbindung mit großen Tonnagen niedriggradiger Blei-Zink-Vorkommen aber auch Gold hinwies.

Die höchsten Vererzungsgrade zeigten sich auf den nördlichen 800m des Bohrgebietes mit Graden bis 48g/to Ag und 3g/to Au sowie 0,78% Blei und 1,17% Zink über 11,5 m wahre Weite.

Ein technischer Report vom 19.7.2011 bescheinigt folgende Fakten:

Ohne aus den bisherigen Bohrergebnissen eine Ressourcenerwartung abzuleiten zeigt die Studie dass weitreichende Vererzungen sowohl von Silber als auch Gold vorhanden sind und für eine erste Ressourcendefinition Bohrungen auch in größere Tiefen vorgetrieben werden sollten um vor allem die Goldmengen besser definieren zu können.

Vergleiche mit der rd. 6km entfernten San Augustin Mine von Silver Standard würden dies rechtfertigen.

Projekt Chalchihuites

Die Chalchihuites-Liegenschaft liegt im Bundesstaat Zacatecas rund 100 km südöstlich von Durango und rd. 100 km nordwestlich von Fresnillo. Sie ist von den Hauptstädten über Autobahn und Landesstrassen ganzjährig gut erreichbar und mit Strom und Wasser für die Erkundungen ausgestattet.

Das Projekt umfasste 4 Konzessionen (Santa Teresa, Purisima, Santo Domingo und Santo Domingo Dos) mit einer Gesamtgröße von 48 ha. Am 20. Dez. 2011 wurden die Konzessionen um weitere 392,52 ha. erweitert und zu 100% gegen eine Zahlung von \$ 780.000,- (Zahlungsplan bis 2015) und einer 1% Royalty erworben.

Das Chalchihuites-Projekt liegt auf der gleichen geologischen Linie wie das 4km entfernte Del Toro Projekt von First Majestic Silver (NYSE : AG)

Historische Bergbautätigkeiten zeigen von guten Erzfunden, denen Oremex Silver derzeit mit einem aktuellen Bohrprogramm seit Ende 2011 (4 Bohrungen mit insgesamt 524m) folgt.

3 Bohrlöcher mit einer Tiefe von jeweils rd. 95m sind mittlerweile ausgewertet und zeigen folgendes Zwischenergebnis der Bestwerte:

Hole 1:	3,3m mit	30,75g/to Ag	0,17g/to Au	0,05% Blei	0,13% Zink
Hole 2:	1,7m mit	563,00g/to Ag	0,31g/to Au	11,30%Blei	0,06% Zink
Hole 3:	1,4m mit	56,60g/to Ag	2,54g/to Au	0,15%Blei	0,03% Zink

Das Bohrprogramm wird noch im ersten Quartal 2012 ausgewertet sein und veröffentlicht werden.

Projekt El Sol

Die El Sol – Liegenschaft umfasst eine Konzession mit 63 ha und liegt, ebenfalls im Bundessaat Durango, rd. 73 km nordöstlich von Durango.

Sie ist über den Highway 40 bis Guadalupe Victoria und danach über Nebenstrassen gut erreichbar.

Das Projekt ist im Urzustand und wird von Oremex Silver ohne weitere Aktivitäten gepflegt und steht seit 2007 (Unternehmensbeschluss) zu einem eventuellen Verkauf an. Es würde sich für die Erkundung geologisch nachgewiesener Silber-Blei-Zink-Vorkommen eignen.

Unternehmensziele

Oremex plant nach Auswertung (gegen Ende Februar 2012) der 4-Loch-Bohrungen von Chalchihuites ein größeres Folgebohrprogramm, da dieses Projekt nach Tejaman im Unternehmen zweithöchste Priorität genießt.

Bei Tejaman wird das Ergebnis der Verhandlungen bezüglich der Bodenrechte abgewartet. Das Unternehmen beabsichtigt danach mit weiteren Bohrungen die Ressourcen zu erweitern und daraufhin eine Feasibilitystudie erstellen zu lassen.

Sollte diese für das Unternehmen positiv ausfallen, so wird eine Eigenproduktion angestrebt, welche das Unternehmen in einem Zeitraum von 18 bis 24 Monate nach der Feasibility eröffnen möchte.

Parallel dazu untersucht Oremex laufend Möglichkeiten weitere Liegenschaften zur Ausweitung der Geschäftstätigkeit zu übernehmen.

Oremex plant bei Erlangen der Bodenrechte eine Kapitalaufnahme um die danach folgenden Bohrprogramme auf Tejaman und Chalchihuites finanzieren zu können.

Der Unternehmenswert im statistischen Vergleich

Eine Überprüfung der Vergleichbarkeit, gemessen aus statistischen Werten einer im Dezember 2011 veröffentlichten Studie von Cannacord Genuine sowie eigenen Recherchen ergibt folgendes Mischergebnis:

Der statistische Durchschnitt der Wertigkeiten aus über 150 Unternehmen ist abhängig vom jeweiligen Entwicklungsstand des Unternehmens und kann entweder als „**Earning value (EV)** „ (Verkaufswert) angegeben werden oder auf Basis der **Marktkapitalisierung (MK)**.

Die Preise sind in Can\$ angeführt und gelten als von-bis Preise und für Silberunternehmen im Explorationsstadium, im Entwicklungsstadium bzw in der höchsten Kategorie für Produzenten:

Statistik : EV/ozÄqu.

Exploration		Entwicklung		Produktion	
0,08	0,85	1,00	2,80	2,80	<10,00

Statistik : MK/ozÄqu.

Exploration		Entwicklung		Produktion	
0,50	0,85	1,10	3,10	3,50	<11,00

OREMEX Silver Inc.
MK/ozÄqu.

	2,30	
--	------	--

Aus der Gegenüberstellung zum aktuellen statistischen Vergleich, der auch die jüngsten Börsenkursentwicklungen weitgehend beinhaltet, ist erkennbar, dass OREMEX Silver Inc. als Unternehmen, das vom reinen Explorerstatus durch seine Ressourcendefinition zu einem Entwicklungsunternehmen aufgestiegen ist als fair bewertet gelten kann.

Abschläge für politische Unsicherheit bestehen für Oremex Silver in Mexico nicht, wodurch der ermittelte Wert angemessen erscheint.

Das Unternehmen im direkten Vergleich

Aus der Vielzahl der im mexikanischen Silbergürtel tätigen Unternehmen wurden Gesellschaften mit Projekten in vergleichbarer geologischer Struktur erhoben und Oremex Silver Inc. gegenüber gestellt.

Kürzel = Wertpapierkennnummer der Börse Kanada,
Kurs und Werte sind angegeben in kanadischen Dollar
Erhebungsstichtag der Kurse : 08.02.2012

Unternehmen	Kürzel	Aktien	Kurs	MK	MK/ozÄqu.	Status
Southern Silver	SSV	121,0 Mio	0,125	15,13 Mio	-----	Exploration
Orko Silver	OK	127,8 Mio	1,740	222,37 Mio	1,26	Entwicklung
Oremex Silver	OAG	122,7 Mio	0,18	22,08 Mio	2,30	Entwicklung

Ergänzend dazu muss festgehalten werden, dass diese Gegenüberstellung nur in Hinblick auf die geologische UND unternehmerische Vergleichbarkeit gewählt wurde. Viele der in den umgebenden Regionen sind entweder Gold-Silberproduzenten oder weisen andere Mineralressourcen aus, die nicht mit Oremex vergleichbar sind

Vergleiche von Erzlagerstätten (teilweise Teilprojekte von Produzenten):

Southern Silver (TSX : SSV):

Entwickelt sein „Cerro las Minitas“ Projekt in Durango und weist nach dem Phase 1 Drilling folgende Werte aus :

10,9 m mit 268g/to Ag 4,5% Blei 3,8% Zink
6,8 m mit 153g/to Ag 2,5% Blei und Zink kombiniert

Silvercrest Mines Inc. (TSX: SVL)

Bearbeitet als Produzent in Durango das „La Joya „ Projekt, ist mit diesem im Entwicklungsstadium und hat eine Ressource definiert:

57,94 Mio to zu 28g/to Ag und 0,18g/to Au sowie 0,21% Cu
Dies entspricht : 51,34 Mio oz Ag, 333.400 oz Au und 270,3 Mio lb Kupfer

Bewertungsurteil:

Oremex Silver Inc. besitzt mit dem Tejaman Projekt eine gute, und wie Regionsproduzenten nachweisen, auch wirtschaftlich darstellbare Ressource.

Die aus dem Jahr 2006 stammende Vorwirtschaftlichkeitsanalyse ist nach heutigen Preisen nicht mehr gültig und bedarf einer aktualisierten Form. Dies ist nach Erlangen der Bodenrechte durch erweiterte Bohrprogramme bereits vorgesehen.

Mit Chalchihuites besitzt Oremex ein 2. Standbein für die Unternehmensentwicklung, das jedoch erst nach weiteren Bohrungen seine Fähigkeit zum „Company-maker“ beweisen muss.

Das Management

Michael R. Smith, Präsident und CEO

Mr. Smith ist Geologe mit weitreichender amerikanischer und internationaler Erfahrung, welche er sich bei Barrick Gold Corp als Chefgeologe in Nevada geholt hat. In Folge war er für Barrick Gold Generalmanager für Exploration und Entwicklung in Südamerika tätig.

Paul Haber, Finanzvorstand

Mr. Haber hat große Erfahrungen mit Aktiengesellschaften. In den letzten 7 Jahren half Mr. Haber einer großen Anzahl von Gesellschaften als Finanzvorstand und ist auch heute noch im Vorstand bei Gesellschaften der Minenindustrie.

Carlos E. Pacheco, General Manager

Geologe mit 20 jähriger Erfahrung in Erkundung, Entwicklung und Betrieb bei größeren mexikanischen und kanadischen Juniorminengesellschaften. Seine weiteren Spezialgebiete sind Kommunalkontakte und Geschäftsentwicklung.

Dr. Ruben Shiffman, Chairman, Mexican Advisory Committee

Direktor bei Scotia Capital in Toronto, zuständig für Emerging Markets Trading, davor tätig in Mexico City. Ehemaliger Direktor des Sicherheitsbüros für das mexikanische Bankwesen als Bereich des Finanzministeriums. Seine Spezialität sind die hochrangigen Kontakte in Mexiko.

Ana Maria Gonzalez, Mexican Advisory Committee

15 Jahre Erfahrung in Minen- und Sozialaufgaben bei Minefinders. Sie hat signifikante regionale Kenntnisse und Erfahrungen.

Zum Direktorat zählen weiters :

John Carlesso, Vorsitzender

Mr. Carlesso ist Gründer von Cervello Capital Inc, einer privaten Handelsbank in Toronto. Er hat über 16 Jahre internationale Geschäftserfahrung als Gründer und Direktor von diversen Juniorminengesellschaften quer durch Südamerika. Er ist ebenfalls Gründer von Llave Oro Inc, einer Goldentwicklungsgesellschaft in Columbien, CEO von New Sage Energy Corp., die sich mit der Entwicklung von Öl- und Gasliegenschaften beschäftigt, Mitbegründer von Mogul Ventures Corp, die sich mit der Erkundung von Kohleliegenschaften in der Mongolei beschäftigt. Zusätzlich war er Vizepräsident bei Desert Sun Mining Corp., die von Yamana Gold aufgekauft wurde.

David Prins, Direktor

Mr. Prins ist Zivilingenieur mit großer Erfahrung in der Leitung von großen Minenprojekten von der Vorwirtschaftlichkeitsstudie weg bis hin zur Kommissionierung.

Mr. Prins verbrachte 12 Jahre im Unternehmen Placer Dome in Chile und war dort mit den unterschiedlichsten Aufgaben betraut, inklusive der Zusammenstellung eines multifunktionalen Teams für das \$ 1,4 Mrd. Projekt „Pueblo Viejo“ in der Dominikanischen Republik sowie für das \$ 1,5 Mrd „Cerro Casale“ Gold-Kupferprojekt in Chile.

Chris Marcus, Director

Mr. Marcus ist Vorstand und Gründer von Fyre Marketing LLC, einer Marketing- und Investorenvertretung, spezialisiert auf langfristige strategische Partnerschaften zwischen Unternehmen mit signifikantem Wachstumspotential.

David Terry, Director

Mr. Terry hat mehr als 20 Jahre internationale Erfahrungen im Minensektor und hielt leitende Positionen bei großen Minengesellschaften wie Hemlo Gold Mines, Cominco und Gold Fields. Er ist spezialisiert auf Evaluierung von fortgeschrittenen Projekten, Akquisitionen sowie Gestaltung und Implementierung von Explorationsprogrammen.

Bewertung der Managements gegenüber den Aktionären

- .) Informationen werden regelmäßig und zeitnah veröffentlicht.
News 2011 : 20
- .) Jahres- und Quartalsberichte erscheinen in für Aktiengesellschaften offener Frist.
- .) Dem Management könnte seine Aktionäre in regelmäßigem Abstand von den Zielen und definierten Vorhaben besser informieren.
- .) Die Homepage ist auf dem neuesten Stand
- .) Anfragen an das Management werden rasch und effizient beantwortet (rd. 1-2 Tage).

Fazit

Oremex Silver Inc. ist ein auf die Entwicklung von Silberliegenschaften spezialisiertes und darin profiliertes Unternehmen. Auf der Tejaman-Liegeschaft ist, wenn die Bodenrechte dem Unternehmen endgültig zuerkannt werden, der Aufbau einer wirtschaftlichen Silberproduktion mit Nebenprodukten erkennbar. Die weiteren Liegenschaften von Oremex sind in einem noch zu frühen Stadium, um als Zusatzwerte für das Unternehmen gelten zu können. Dies kann sich jedoch durch die neu hinzu erworbenen Gebiete zum Chalchihuites-Projekt und einer umfangreichen Erkundung wesentlich zu Gunsten des Unternehmenswertes auswirken, da die ersten Bohrungen vielversprechend verlaufen sind.

Aus heutiger Sicht benötigt das Unternehmen noch Zeit für seine Entwicklung, besitzt aber bereits jetzt durch seine definierte Ressource eine tragfähige Basis, welche sich durch das Chalchihuites-Projekt noch wesentlich erweitern könnte.

Disclaimer / AGB

Interessenkonflikt

Unser verantwortlicher Herausgeber, IMP Unternehmungsgesellschaft (haftungsbeschränkt) hat im Regelfall ein Vertragsverhältnis mit den auf miningscout.de sowie im miningscout.de-Newsletter vorgestellten Unternehmen und wird hierfür vergütet. [Miningscout.de](http://miningscout.de) wird Sie jeweils detailliert in dem Newsletter und in den jeweiligen Unternehmensprofilen auf der Webseite informieren, bei welchem von uns vorgestellten Unternehmen welcher Interessenskonflikt besteht.

Grundsätzlicher Hinweis auf mögliche Interessenskonflikte gemäß Paragraph 34 WpHG i.V.m. FinAnV:

IMP Unternehmungsgesellschaft (haftungsbeschränkt) oder Mitarbeiter des Unternehmens, sowie Autoren und Redaktion, können jederzeit Long- oder Shortpositionen an allen vorgestellten Unternehmen halten, eingehen oder auflösen. Das gilt ebenso für Optionen und Derivate, die auf diesen Wertpapieren basieren. Die daraus eventuell resultierenden Wertpapiertransaktionen können unter Umständen den jeweiligen Aktienkurs des Unternehmens beeinflussen.

Risikohinweis und Haftungsausschluss

Jedes Investment in Wertpapiere ist mit Risiken behaftet. Aufgrund von politischen, wirtschaftlichen oder sonstigen Veränderungen kann es zu erheblichen Kursverlusten, im schlimmsten Fall sogar zum Totalverlust kommen. Insbesondere Investments in (ausländische) Nebenwerte sowie Small- und Microcap-Unternehmen, sind mit einem überdurchschnittlich hohen Risiko verbunden. So zeichnet sich dieses Marktsegment durch eine besonders große Volatilität aus und bringt die Gefahr eines Totalverlustes des investierten Kapitals mit sich. Weiterhin sind Small- und Micro Caps oft sehr markteng und wir raten Ihnen ausdrücklich, jede Order streng zu limitieren.

Eine Investition in Wertpapiere mit geringer Liquidität und niedriger Börsenkapitalisierung ist höchst spekulativ und stellt ein sehr hohes Risiko dar. Aufgrund des spekulativen Charakters der dargestellten Unternehmen, ist es durchaus möglich, dass bei Investitionen Kapitalminderungen bis hin zum Totalverlust, eintreten können. Engagements in den Publikationen der von miningscout.de vorgestellten Aktien bergen zudem teilweise Währungsrisiken. Die Publikationen von miningscout.de dienen ausschließlich zu Informationszwecken. Die veröffentlichten Informationen geben lediglich einen Einblick in die Meinung der Redaktion bzw. Dritter zum Zeitpunkt der Publikationserstellung.

Autoren und Redaktion können deshalb für Vermögensschäden unter keinen Umständen haftbar gemacht werden. Alle Angaben sind ohne Gewähr, wir versichern aber, dass wir uns nur Quellen bedienen, die wir zum Zeitpunkt der Erstellung für zuverlässig und vertrauenswürdig halten. Obwohl die in den Analysen und Markteinschätzungen von miningscout.de enthaltenen Wertungen und Aussagen mit der angemessenen Sorgfalt erstellt wurden, übernehmen wir keinerlei Verantwortung

oder Haftung für Richtigkeit, Fehler, Genauigkeit, Vollständigkeit und Angemessenheit der dargestellten Sachverhalte, Versäumnisse oder falsche Angaben.

Dies gilt ebenso für alle von unseren Gesprächspartnern in den Interviews geäußerten Darstellungen, Zahlen, Planungen und Beurteilungen sowie alle weiteren Aussagen. Die Hintergrundinformationen, Markteinschätzungen und Wertpapieranalysen, die miningscout.de auf seiner Webseite veröffentlicht, stellen weder ein Kauf- oder Verkaufsangebot für die behandelten Wertpapiere noch eine Aufforderung zum Kauf oder Verkauf von Wertpapieren im allgemeinen dar. Den Ausführungen liegen Quellen zugrunde, die der Herausgeber zum Zeitpunkt der Veröffentlichung der Beiträge für vertrauenswürdig erachtet. Dennoch ist die Haftung für Vermögensschäden, die aus der Heranziehung der Ausführungen bzw. der Aktienbesprechungen für die eigene Anlageentscheidung möglicherweise resultieren können, kategorisch ausgeschlossen.

Wir geben zu bedenken, dass Aktien grundsätzlich mit Risiko verbunden sind. Jedes Geschäft mit Optionsscheinen, Hebelzertifikaten oder sonstigen Finanzprodukten ist sogar mit äußerst großen Risiken behaftet. Aufgrund von politischen, wirtschaftlichen oder sonstigen Veränderungen kann es zu erheblichen Kursverlusten, im schlimmsten Fall zum Totalverlust des eingesetzten Kapitals kommen. Bei derivativen Produkten ist die Wahrscheinlichkeit extremer Verluste mindestens genauso hoch wie bei Small- und Micro Cap Aktien, wobei auch die großen in- und ausländischen Aktienwerte schwere Kursverluste bis hin zum Totalverlust erleiden können. Jeglicher Haftungsanspruch auch für ausländische Aktienempfehlungen, Derivate und Fondsempfehlungen wird daher grundsätzlich ausgeschlossen.

Zwischen dem Leser und den Autoren bzw. der Redaktion kommt durch den Bezug der miningscout.de -Publikationen kein Beratungsvertrag zustande, da sich unsere Empfehlungen lediglich auf das jeweilige Unternehmen, nicht aber auf die Anlageentscheidung, beziehen. Die miningscout.de -Publikationen stellen weder direkt noch indirekt ein Kauf- oder Verkaufsangebot für die behandelte(n) Aktie(n) noch eine Aufforderung zum Kauf oder Verkauf von Wertpapieren generell dar. Eine Anlageentscheidung hinsichtlich irgendeines Wertpapiers darf nicht auf der Grundlage dieser Publikation erfolgen. miningscout.de ist nicht verantwortlich für Konsequenzen, speziell für Verluste, welche durch die Verwendung oder die Unterlassung der Verwendung aus den in den Veröffentlichungen enthaltenen Ansichten und Rückschlüsse folgen bzw. folgen könnten.

Der Leser wird nachdrücklich aufgefordert, alle Behauptungen selbst zu überprüfen. Eine Anlage in die von uns vorgestellten, teilweise hochspekulativen Aktien sollte nicht vorgenommen werden, ohne vorher die neuesten Bilanzen und Vermögensberichte des Unternehmens bei der Securities and Exchange Commission (SEC) (=US-Börsenaufsichtsamt) unter der Adresse sec.gov oder anderweitigen Aufsichtsbehörden zu lesen und anderweitige Unternehmensanalysen durchzuführen. miningscout.de übernimmt keine Garantie dafür, dass der erwartete Gewinn oder die genannten Kursziele erreicht werden. Herausgeber und Mitarbeiter von miningscout.de sind keine professionellen Investitionsberater.

Sie sollten sich vor jeder Anlageentscheidung (z.B. durch Ihre Hausbank oder einen Berater Ihres Vertrauens) weitergehend beraten lassen. Um Risiken abzufedern, sollten Kapitalanleger ihr Vermögen grundsätzlich breit streuen. Der Herausgeber hat keine Aktualisierungspflicht. Er weist darauf hin, dass Veränderungen in den verwendeten und zugrunde gelegten Daten und Tatsachen bzw. in den herangezogenen Einschätzungen einen Einfluss auf die prognostizierte Kursentwicklung oder auf die Gesamteinschätzung des besprochenen Wertpapiers haben können.

miningscout.de und/oder deren Eigentümer und Mitarbeiter können Long- oder Shortpositionen in den beschriebenen Wertpapieren und/oder Optionen, Futures und andere Derivate, die auf diesen Wertpapieren basieren, halten. Weiterhin dürfen Herausgeber, Inhaber und Autoren zu jeder Zeit Wertpapiere der vorgestellten Gesellschaften halten und behalten sich das Recht vor, zu jedem Zeitpunkt diese Wertpapiere zu kaufen oder verkaufen. Da unsere Dienstleistungen des Finanzjournalismus und der Analyse für Aktienunternehmen und Kunden hier veröffentlicht werden und im Interessenkonflikt zur unabhängigen Analyse gedeutet werden müssen, teilen wir hiermit Folgendes mit: Es kann nicht ausgeschlossen werden, dass die auf der Webseite und Newsletter von miningscout.de veröffentlichten Interviews und Analysen von den jeweiligen Unternehmen oder verbundenen Dritten in Auftrag gegeben und bezahlt worden sind. miningscout.de und seine Mitarbeiter werden teilweise direkt oder indirekt für die Vorbereitung und elektronische Verbreitung der Veröffentlichungen und für andere Dienstleistungen von den besprochenen Unternehmen oder verbundenen Dritten mit einer Aufwandsentschädigung entlohnt.

Diese Publikationen von miningscout.de dürfen weder direkt noch indirekt in Großbritannien, in Japan, die USA oder Kanada oder an US-Amerikaner oder eine Person, die ihren Wohnsitz in Kanada oder Großbritannien hat, übermittelt werden, noch in deren Territorium gebracht oder verteilt werden. Die Veröffentlichungen von miningscout.de dürfen in Großbritannien nur bestimmten Personen im Sinne des Financial Services Act 1986 zugänglich gemacht werden. Personen, die unsere Publikation erhalten, müssen diese und alle anderen Restriktionen beachten und sich hierüber entsprechend informieren. Werden diese Einschränkungen nicht beachtet, kann dies als Verstoß der jeweiligen Ländergesetze der genannten und analog dazu möglicherweise auch nicht genannten Länder gewertet werden.

Keine Garantie für Kursprognosen

Bei aller kritischen Sorgfalt hinsichtlich der Zusammenstellung und Überprüfung unserer Quellen, wie etwa SEC Filings, offizielle Firmen News oder Interviewaussagen der jeweiligen Firmenleitung, können wir keine Gewähr für die Richtigkeit, Genauigkeit und Vollständigkeit der in den Quellen dargestellten Sachverhalte geben. Auch übernehmen wir keine Garantie

oder Haftung dafür, dass die von "miningscout.de" oder deren Redaktion vermuteten Kurs oder Gewinnentwicklungen der jeweiligen Unternehmen erreicht werden.

Keine Gewähr für Kursdaten

Für die Richtigkeit der auf der Internetseite und im Newsletter des "miningscout.de" dargestellten Charts und Daten zu den Rohstoff-, Devisen- und Aktienmärkten wird keine Gewähr übernommen.

Hinweise der Bundesanstalt für Finanzdienstleistungsaufsicht

Weitere Hinweise, die dazu beitragen sollen, sich vor unseriösen Angeboten zu schützen finden Sie in Broschüren der BaFin (Links anbei):

Geldanlage – Wie Sie unseriöse Anbieter erkennen (pdf/113 KB):

http://www.bafin.de/vb_geldanlage.pdf

Wertpapiergeschäfte – Was Sie als Anleger beachten sollten (pdf/326 KB):

http://www.bafin.de/vb_wertpapiergeschaeft.pdf

Impressum

Angaben gemäß § 5 TMG:

Herausgeber

miningscout.de ist ein Service von:

IMP UG (haftungsbeschränkt)
Johann-Sebastian-Bach-Straße 18
23556 Lübeck
Germany

Geschäftsführer: Nils Glasmachers

Fragen und Anregungen bitte nur per Mail an: [redaktion\(at\)miningscout.de](mailto:redaktion(at)miningscout.de)
oder über unser [Kontaktformular](#).

Geschäftssitz: Lübeck
Handelsregisternummer: 11315
Handelsregisterbuch: HRB
Registergericht: Lübeck

Inhaltlicher Verantwortlicher

Verantwortlichkeit im Sinne des § 55 des Rundfunkstaatsvertrages (RStV):

IMP Unternehmersgesellschaft (haftungsbeschränkt)
Johann-Sebastian-Bach-Straße 18
23556 Lübeck
Germany